

PLATAFORMA TELESCOPICA MONTADA SOBRE CAMION
ESPECIFICACIONES

CTEB-LIFT 230 HY

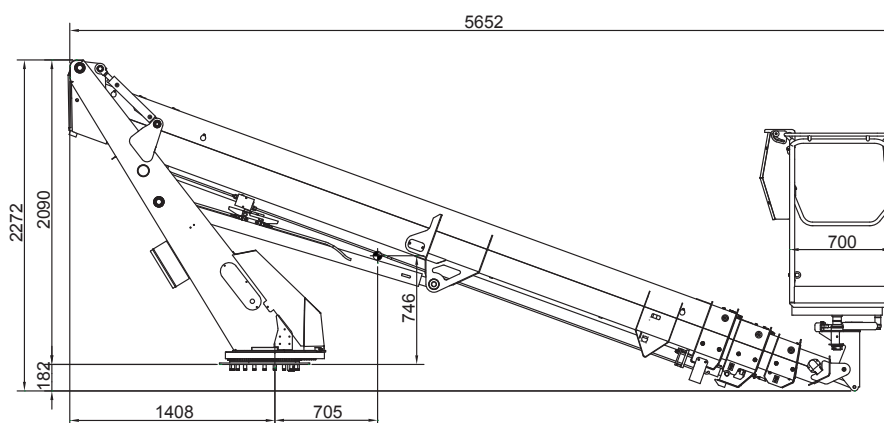
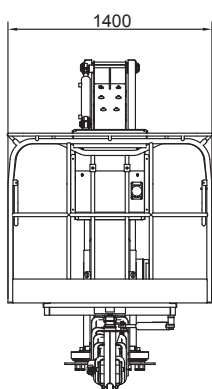
DATOS TÉCNICOS

- Brazo telescópico
(4 elementos: brazo principal + 3 extensiones telescópicas)
- Rotación no continua de la torreta de $\pm 195^\circ$
- Controles hidráulicos proporcionales en la cesta
- Controles hidráulicos desde el suelo, instalados en la torreta
- Sistema para limitar automáticamente el alcance en función del peso en la cesta (sistema tecnorm)
- Arranque/parada del motor desde la cesta
- Disponible con cesta de aluminio o base de nylon reforzado con barandillas de aluminio
- Cesta de trabajo con rotación hidráulica de 60° derecha + 60° izquierda
- Nivelación de la cesta hidráulico mediante sistema esclavo
- Bomba manual de emergencia
- Nr. 04 estabilizadores hidráulicos tipo HS (recto)
- Dimensión de la cesta: 1370x700x1100 mm
- Mangueras eléctricas e hidráulicas instaladas internamente al brazo telescópico

OPCIONES DISPONIBLES

- Sistema eléctrico de 12V o 24V
- Luz de trabajo en la cesta
- Toma eléctrica de CA de 230V en la cesta

DIMENSIONES



CTE S.p.A.

Sede Via Caproni 7- 38068 Rovereto (TN) IT

Ph. +39 0464 48.50.50 - info@ctelift.com - www.ctelift.com

Fábrica Loc. Terramatta 5 - 37010 Rivoli Veronese (VR) IT

Via E. Fermi 2 - 37010 Affi (VR) IT

CTE UK Ltd Enderby Leicestershire - UK

PLATAFORMA TELESCOPICA MONTADA SOBRE CAMION
 ESPECIFICACIONES

CTEB-LIFT 230 HY

PRESTACIONES



23 m*



300/250/80 kg



1400x700x1100 mm



6,5/7,2/11,3 m*



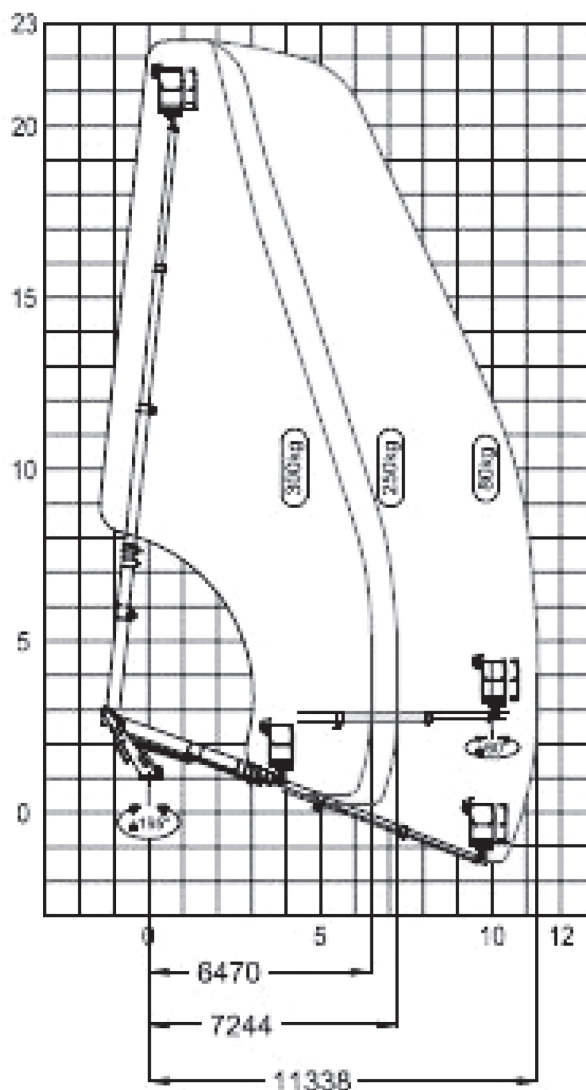
21 m

PTT min

5,5 t

* Los valores de alcance y altura de trabajo y su repetitividad pueden cambiar dentro de $\pm 3\%$ debido a variaciones de fabricación y condiciones de trabajo del usuario.

AREA DE TRABAJO



Los datos reflejados en la presente ficha técnica no son vinculantes, nos reservamos la posibilidad de modificarlos en cualquier momento sin preaviso. Las informaciones citadas tienen solo una función ilustrativa. _B-LIFT 230 HY - ed. 08/22



CTE S.p.A.

Sede Via Caproni 7- 38068 Rovereto (TN) IT

Ph. +39 0464 48.50.50 - info@ctelift.com - www.ctelift.com

Fábrica Loc. Terramatta 5 - 37010 Rivoli Veronese (VR) IT

Via E. Fermi 2 - 37010 Affi (VR) IT

CTE UK Ltd Enderby Leicestershire - UK