

PLATAFORMA ARTICULADA MONTADA SOBRE CAMION ESPECIFICACIONES



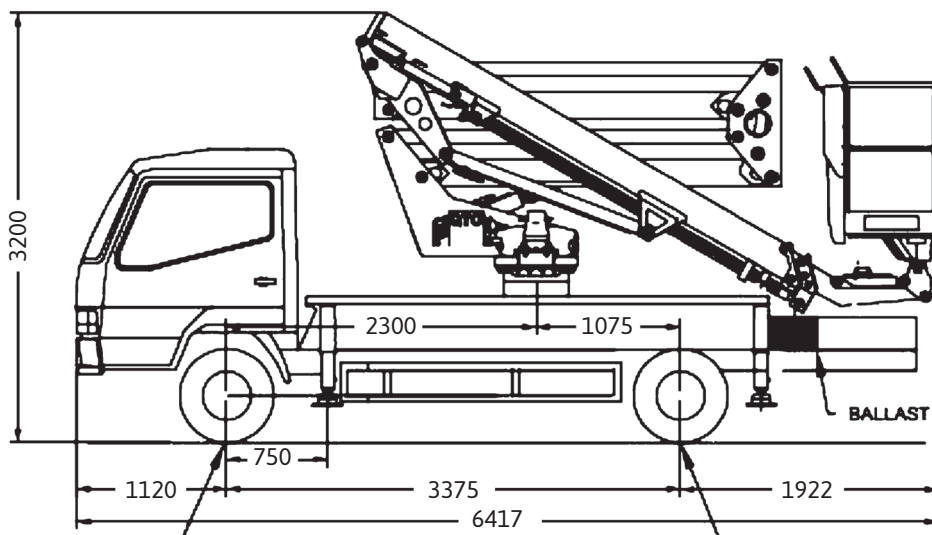
DATOS TÉCNICOS

- Brazo articulado (dos elementos)
 - + brazo telescópico con dos (02) extensión
- Rotación continua de la torreta de 360°
- Controles electrohidráulicos proporcionales desde el suelo y en la cesta
- Arranque/parada del motor desde la cesta y desde la torreta
- Rotación de la cesta +/- 60°
- Cesta con base de nylon reforzado y barandillas de aluminio, dimensiones: 1400x700x1100mm
- Nr. 4 (cuatro) estabilizadores hidráulicos HS + HS
- Nivelación de la cesta hidráulico mediante sistema esclavo
- Sistema eléctrico: 12V o 24V
- Bomba manual de emergencia
- Toma eléctrica de 230V AC en la cesta
- Colores estándar de la pluma: azul (RAL 5017) o blanco (RAL 9010)

OPCIONES DISPONIBLES

- Luz de trabajo de 12 o 24V
- Célula de carga
- Cesta de fibra de vidrio
- Horómetro

DIMENSIONES



CTE S.p.A.

Sede Via Caproni 7- 38068 Rovereto (TN) IT

Ph. +39 0464 48.50.50 - info@ctelift.com - www.ctelift.com

Fábrica Loc. Terramatta 5 - 37010 Rivoli Veronese (VR) IT

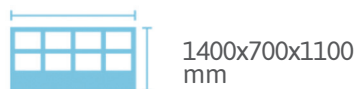
Via E. Fermi 2 - 37010 Affi (VR) IT

CTE UK Ltd Enderby Leicestershire - UK

ESPECIFICACIONES

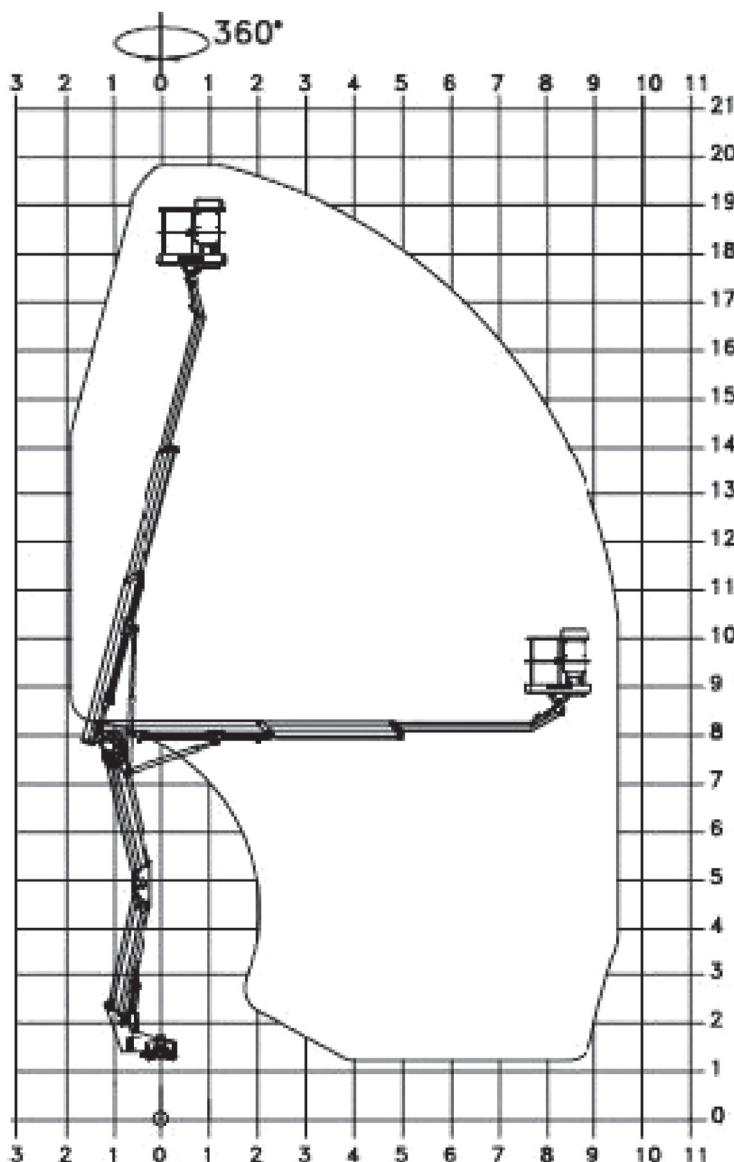


PRESTACIONES



* Los valores de alcance y altura de trabajo y su repetitividad pueden cambiar dentro de $\pm 3\%$ debido a variaciones de fabricación y condiciones de trabajo del usuario.

AREA DE TRABAJO



CTE S.p.A.

Sede Via Caproni 7- 38068 Rovereto (TN) IT

Ph. +39 0464 48.50.50 - info@ctelift.com - www.ctelift.com

Fábrica Loc. Terramatta 5 - 37010 Rivoli Veronese (VR) IT

Via E. Fermi 2 - 37010 Affi (VR) IT

CTE UK Ltd Enderby Leicestershire - UK