

PLATAFORMA ARTICULADA MONTADA SOBRE CAMION

ESPECIFICACIONES

CTEZED 21.3 J

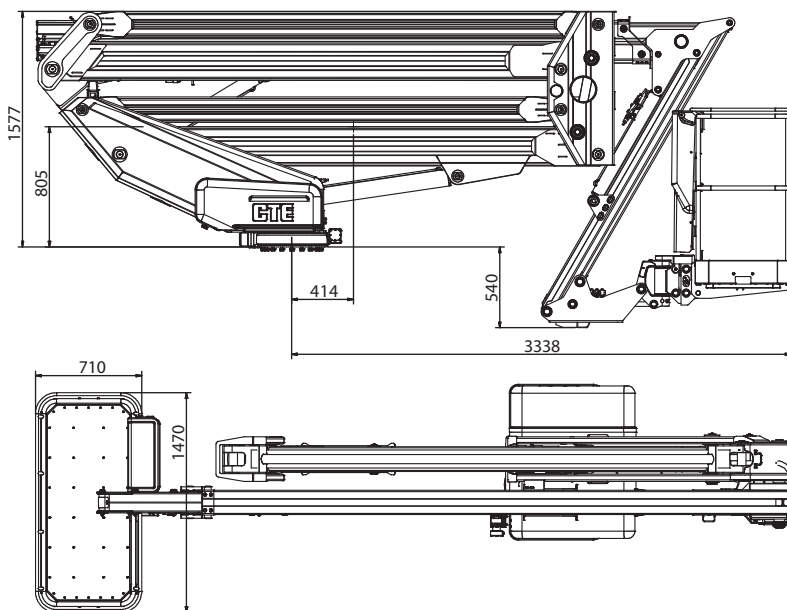
DATOS TÉCNICOS

- Doble brazo articulado
 - + brazo telescópico con una extensión + plumín
- Rotación de la torreta de $\pm 320^\circ$ sobre cojinetes
- Controles electrohidráulicos proporcionales desde la cesta y el suelo
- Dimensiones de la cesta: 1400x700x1110mm
- Rotación de la cesta +/- 90°
- Cesta en aluminio
- Nr. 4 (cuatro) estabilizadores hidráulicos tipo HS + HS
- Nivelación de cesta hidráulico mediante sistema esclavo
- Sistema eléctrico: 12V o 24V
- Bomba manual de emergencia
- Toma eléctrica de 230V AC en la cesta
- Colores estándar de la pluma: azul (RAL 5017) o blanco (RAL 9010)
- Célula de carga
- Controles de arranque y parada del motor desde la cesta y el suelo

OPCIONES DISPONIBLES

- Luz de trabajo de 12 o 24V
- Cesta de fibra de vidrio
- Horómetro

DIMENSIONES



CTE S.p.A.

Sede Via Caproni 7- 38068 Rovereto (TN) IT

Ph. +39 0464 48.50.50 - info@ctelift.com - www.ctelift.com

Fábrica Loc. Terramatta 5 - 37010 Rivoli Veronese (VR) IT

Via E. Fermi 2 - 37010 Affi (VR) IT

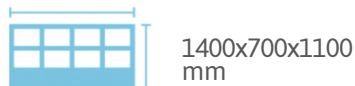
CTE UK Ltd Enderby Leicestershire - UK

PLATAFORMA ARTICULADA MONTADA SOBRE CAMION

ESPECIFICACIONES



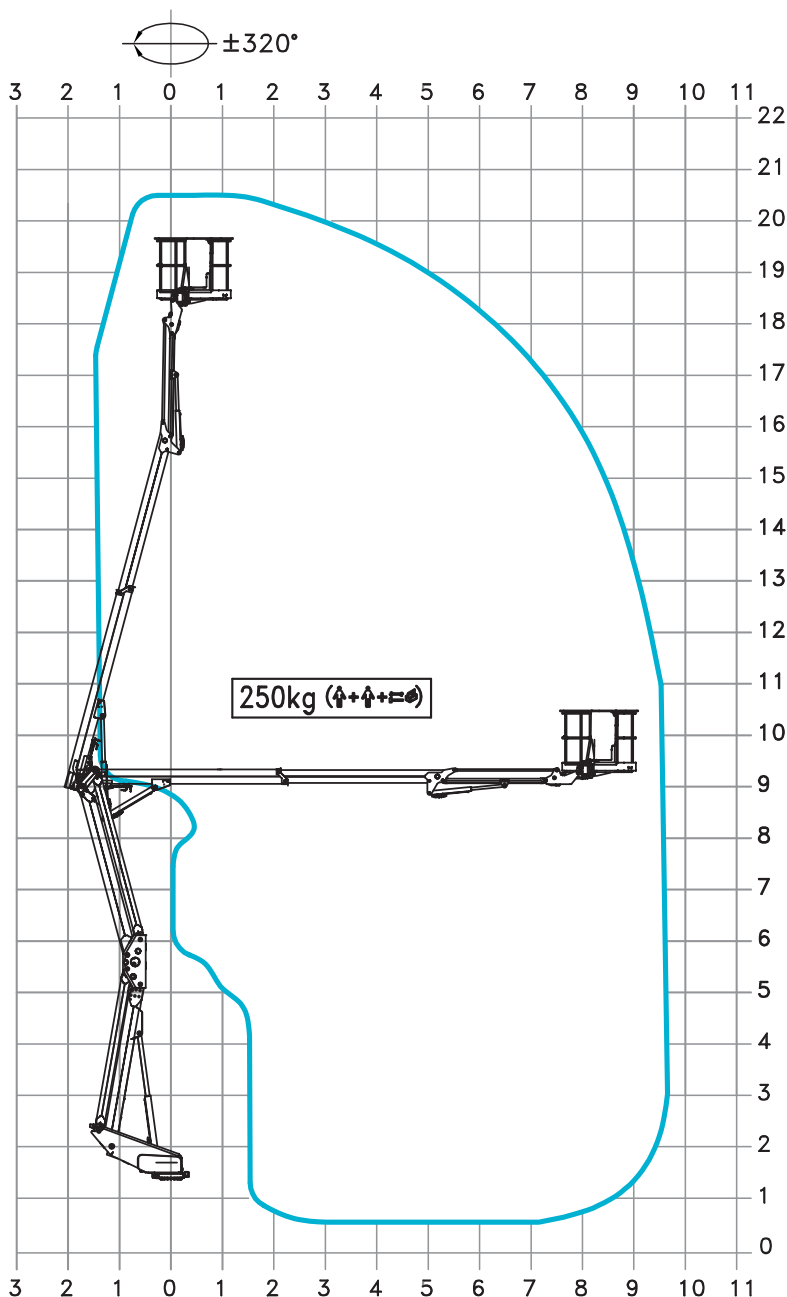
PRESTACIONES



* Los valores de alcance y altura de trabajo y su repetitividad pueden cambiar dentro de $\pm 3\%$ debido a variaciones de fabricación y condiciones de trabajo del usuario.

** 200 kg con cesta de fibra de vidrio (VTR)

AREA DE TRABAJO



Los datos reflejados en la presente ficha técnica no son vinculantes; nos reservamos la posibilidad de modificarlos en cualquier momento sin preaviso. Las informaciones citadas tienen solo una función ilustrativa. _ZED 21.3_ - ed. 08/22



CTE S.p.A.

Sede Via Caproni 7- 38068 Rovereto (TN) IT

Ph. +39 0464 48.50.50 - info@ctelift.com - www.ctelift.com

Fábrica Loc. Terramatta 5 - 37010 Rivoli Veronese (VR) IT

Via E. Fermi 2 - 37010 Affi (VR) IT

CTE UK Ltd Enderby Leicestershire - UK