

PLATAFORMA ARTICULADA MONTADA SOBRE CAMION

ESPECIFICACIONES



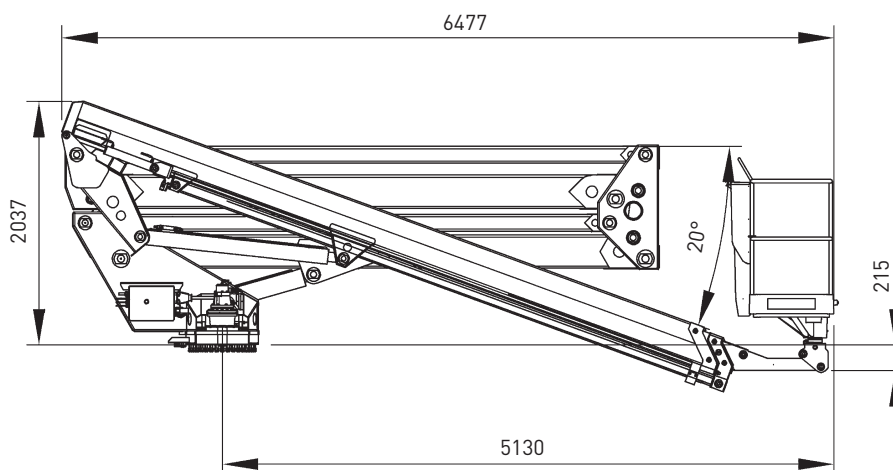
DATOS TÉCNICOS

- Brazo articulado (dos elementos)
 - + brazo telescópico (pluma principal + dos extensión)
- Rotación de la torreta de 360°
- Controles electrohidráulicos proporcionales en la cesta
- Controles electrohidráulicos desde el suelo
- Arranque/parada del motor desde la cesta y desde el suelo
- Cesta con base de nylon reforzado y barandillas de aluminio
- Rotación de la cesta hidráulica de 60° derecha + 60° izquierda
- Nivelación de la cesta hidráulico mediante sistema esclavo
- Bomba manual de emergencia
- Sistema eléctrico de 12V o 24V disponible
- Nr. 04 estabilizadores hidráulicos tipo HS
- Dimensión de la cesta: 1400x700x1100 mm

OPCIONES DISPONIBLES

- Cesta de fibra de vidrio
- Luz de trabajo en la cesta
- Toma eléctrica de 230V AC en la cesta
- Célula de carga
- Horómetro

DIMENSIONES



CTE S.p.A.

Sede Via Caproni 7- 38068 Rovereto (TN) IT

Ph. +39 0464 48.50.50 - info@ctelift.com - www.ctelift.com

Fábrica Loc. Terramatta 5 - 37010 Rivoli Veronese (VR) IT

Via E. Fermi 2 - 37010 Affi (VR) IT

CTE UK Ltd Enderby Leicestershire - UK

PLATAFORMA ARTICULADA MONTADA SOBRE CAMION ESPECIFICACIONES

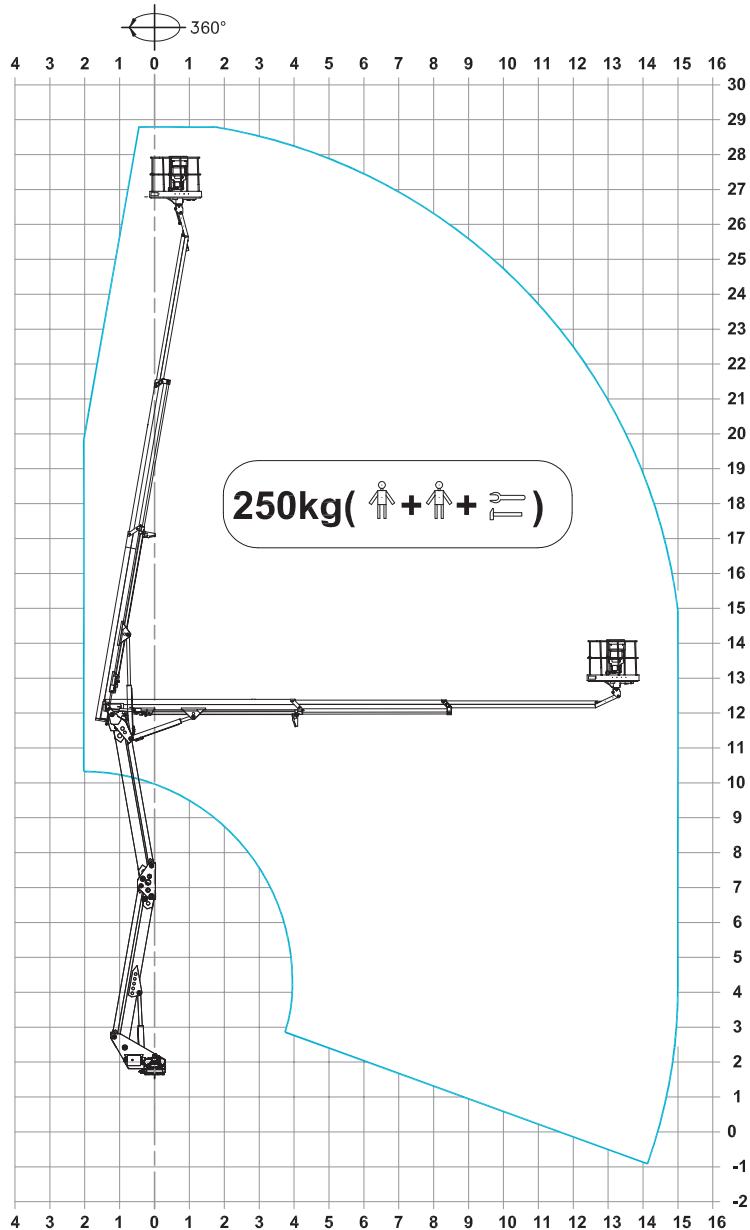


PRESTACIONES



* Los valores de alcance y altura de trabajo y su repetitividad pueden cambiar dentro de $\pm 3\%$ debido a variaciones de fabricación y condiciones de trabajo del usuario.

AREA DE TRABAJO



Los datos reflejados en la presente ficha técnica no son vinculantes, nos reservamos la posibilidad de modificarlos en cualquier momento sin preaviso. Las informaciones citadas tienen solo una función ilustrativa_ZED 29 - ed. 08/22



CTE S.p.A.
Sede Via Caproni 7- 38068 Rovereto (TN) IT
Ph. +39 0464 48.50.50 - info@ctelift.com - www.ctelift.com
Fábrica Loc. Terramatta 5 - 37010 Rivoli Veronese (VR) IT
 Via E. Fermi 2 - 37010 Affi (VR) IT

CTE UK Ltd Enderby Leicestershire - UK

