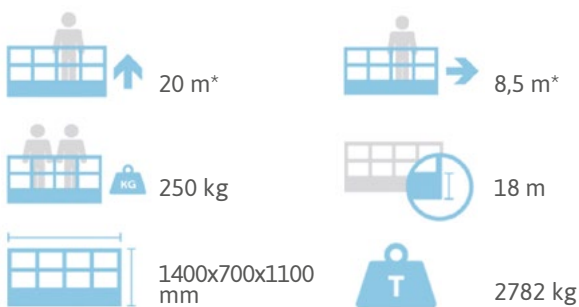


FICHA TECNICA (PRELIMINAR)

TRACCESS 200

DATOS TECNICOS

- Brazo de dos elementos articulados con tirantes + brazo telescópico (brazo principal + una extensión) + jib (plumín)
- Movimiento de brazos articulado mediante cilindros
- Rotación de la torreta de +/- 320°
- Mandos electro-hidráulicos en la cesta de trabajo
- Arranque y paro del motor desde la cesta de trabajo
- Cesta de trabajo de aluminio (1300x700x1100mm)
- Rotación de la cesta de 90° derecha + 90° izquierda
- Nivelación de la cesta mediante sistema hidráulico
- Compensación de la cesta mediante cilindro esclavo
- 2 velocidades de tracción
- Carro de Orugas Extensible
- Sistema eléctrico de 12 V DC
- Depósito de aceite hidráulico de 36 lt.
- Célula de torsión en soporte para controlar la carga en la cesta
- 4 estabilizadores hidráulicos con sensores (Presostatos) de detección presión en suelo
- Estabilización automática (optional)
- Contador de horas
- Toma de 230 V AC CE en la cesta de trabajo
- Pintura estándar color azul (RAL 5017) o blanco (RAL 9010)
- Certificación CE
- Pendiente max. admisible 25%
- Velocidad Max. de tracción 1.5km/h
- Motor auxiliar de 2,2kW, 230V AC
- **Motorizaciones disponibles:**
Honda gasolina - Kubota diésel



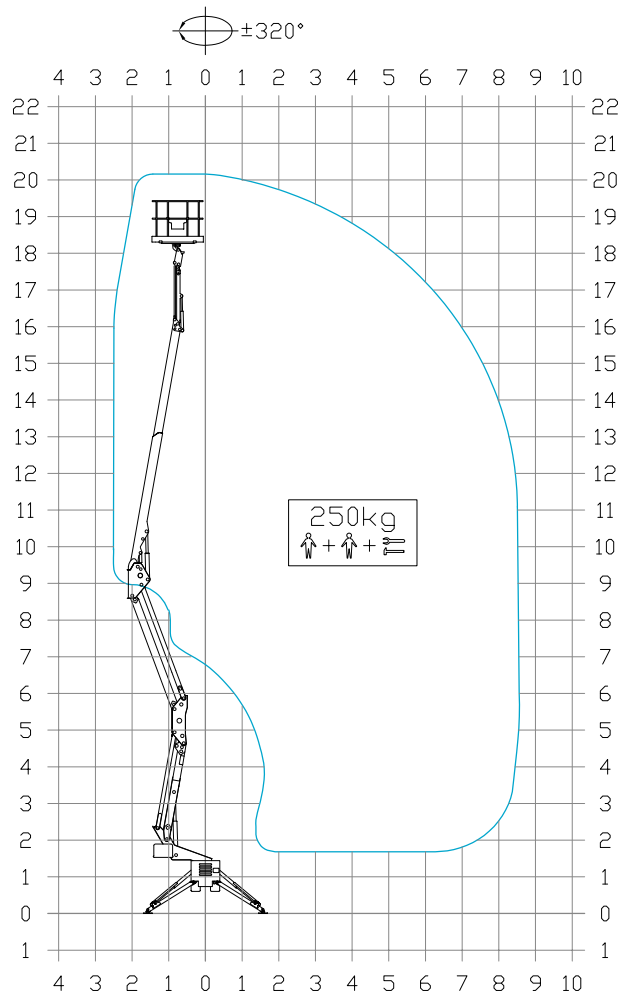
* alcance y altura de trabajo pueden variar de $\pm 3\%$ dependiendo de las variaciones en la fabricación del equipo o condiciones de trabajo.



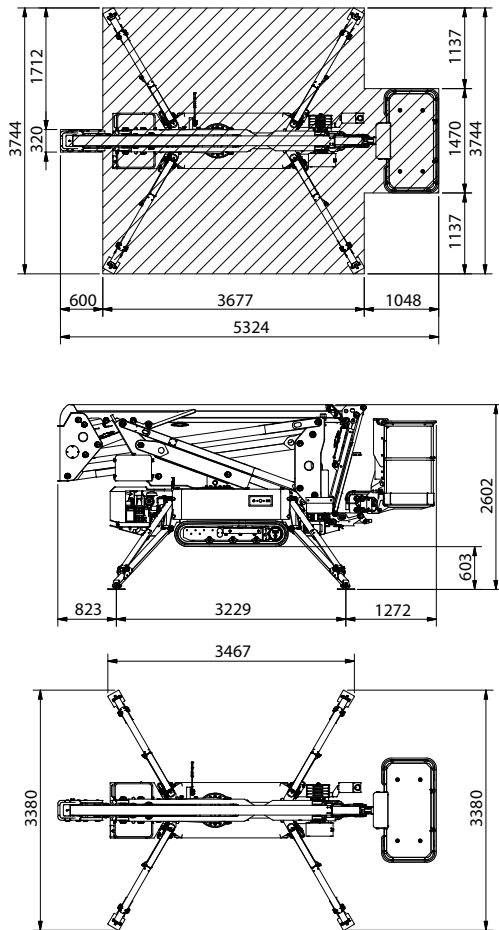
FICHA TECNICA (PRELIMINAR)

TRACCESS 200

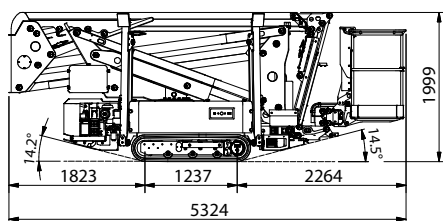
AREA DE TRABAJO



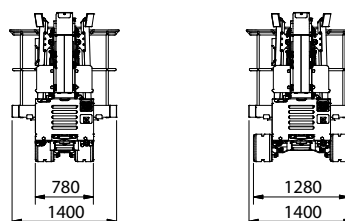
ESTABILIZACIÓN



DIMENSIONES



CARRO EXTENSIBLE



Los datos reflejados en la presente ficha técnica no son vinculantes; nos reservamos la posibilidad de modificarlos en cualquier momento sin preaviso. Las informaciones citadas tienen solo una función ilustrativa. TRACCESS 200 - ed. 06/19